

Haben Sie sich schon einmal gefragt, wie viel Ihre Waschmaschine oder Ihr Fernseher verbraucht und was sie an monatlichen Kosten verursachen?

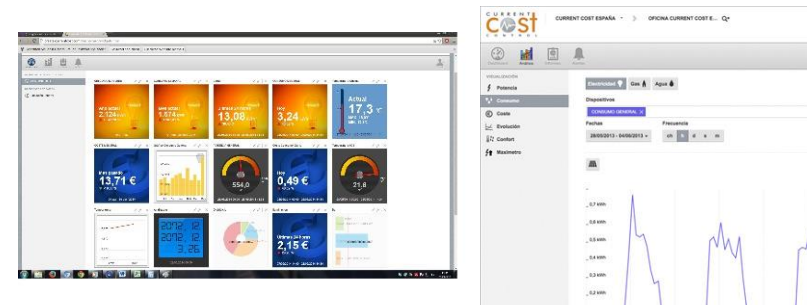
Mit dem EnviRNet können Sie Ihren Stromverbrauch und die Stromkosten vom Tag, Woche oder Monat in Echtzeit sehen. Es werden Ihnen der aktuelle Verbrauch und die Kosten die am Tag oder Monat dadurch entstehen angezeigt.



## Der Grundgedanke vom EnviRNet

Verbraucher müssen den eigenen Energiekonsum messen und nachvollziehen, um effizienter und sparsamer mit Energie umzugehen. Mit dem EnviRnet haben Sie ein direktes Feedback über Ihren Verbrauch. So lassen sich Stromfresser enttarnen und Energieverbräuche und -kosten transparent machen. Außerdem liefert EnviRNet die technische Basis für tageszeitabhängige Tarife. Dabei werden Verbraucher belohnt, die ihren Stromverbrauch zeitlich verlagern und zum Beispiel die Waschmaschine nachts laufen lassen. Solche Tarife müssen die Versorger ihren Kunden seit 2011 anbieten.

Mit dem integrierten Internetmodul und durch Registrierung auf unserem Webportal, können Sie ganz einfach Ihre Energiedaten vom EnviRNet auf Ihrem Dashboard abrufen.



**Interesse oder Fragen?  
Kontaktieren Sie uns!**

---



**☎ 0177 4509239**

**Kontaktzeiten**

**Montag - Freitag: 9:00 - 18:00 Uhr**

**E-Mail: [info@smart-cost.de](mailto:info@smart-cost.de)**

**Web: [www.Smart-Cost.de](http://www.Smart-Cost.de)**

Ab jetzt haben Sie den  
genauen Überblick über Ihren  
Stromverbrauch

---

**Envir<sup>NET</sup>**

One Device, A World of Connectivity

