



SMARTCOST

Gemeinsam für die Umwelt



Trec Energiemonitor Handbuch



Inhalt	
Einleitung	3
Wie funktioniert es?	4
Komponente	4
Bevor man das Gerät benutzt	5
Display Einstellung	6
Display und Sender verbinden	6
Sender am Zähler anschließen	7
Anzeige am Display	8
Tarif Einstellung	9
Problemlösungen	9
ESK Funksteckdose	10
C ² Technologie	10
Technische Information	11
Kontakt	12

Einleitung

Vielen Dank für Ihre Entscheidung Ihren Energieverbrauch (und Ihre Energierechnung) zu reduzieren. Es geht hier nicht nur um die Reduktion der Energie, sondern auch darum, zu Erkennen welche Geräte was für einen Energieverbrauch haben, respektive wo allenfalls Geräte unbewusst Energie verbrauchen. Schlussendlich ist ein geringerer Energieverbrauch ein Weg, um auf unserem Planeten die CO² Emissionen zu reduzieren.

Current Cost ist der führende globale Hersteller von Echtzeit-Energiemonitoren für den Hausgebrauch sowie im Unternehmen. Als ein innovativer Hersteller hat Current Cost über 3 Millionen Produkte weltweit verkauft.

Smart-Cost ist Importeur und offizieller deutscher Vertrieb von Current Cost Produkten. Unsere Energiekostenmonitore ermöglichen eine Kontrolle des eigenen Energieverbrauch und der Energiekosten zu erhalten. Den eigenen Energiekonsum selbst überwachen und steuern zu können, ist der erste Schritt für mehr Energieeffizienz.

Wir informieren und bieten unseren Kunden, neue Technologien rund um das Thema Energiemonitoring. Für uns ist es wichtig, dass unsere Kunden einen bewussten Umgang mit dem Energieverbrauch lernen und so ihre Energiekosten senken. Die dabei stattfindende Reduzierung der Co² Emissionen, lässt Jedem bewusst seinen Beitrag für den Umweltschutz beitragen.

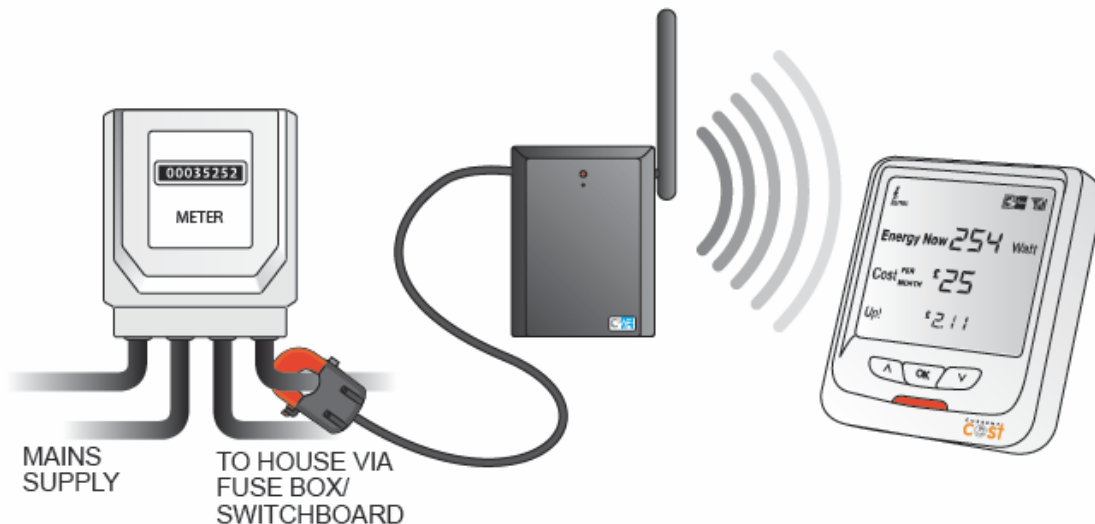
Der Vorteil des Energiemonitors ist, dass er Ihnen immer den aktuellen Energieverbrauch anzeigt. Es ist sehr leicht bei der Umsetzung von kleinen Änderungen große Energieersparnisse zu erhalten.

Stellen Sie den TREC irgendwo auf, wo Sie das Gerät immer im Blickfeld haben und Sie werden schnell realisieren wie einfach es ist Geld zu sparen, indem Sie Ihre Haushaltsgeräte ausschalten, das Licht ausschalten wenn Sie einen Raum verlassen und Sie sehen sofort die Reduktion auf dem Display. Kontrollieren Sie die Anzeige vor dem Verlassen des Hauses oder der Wohnung und ebenso vor dem zu Bett gehen. Es ist erstaunlich wie viel Energie Sie verbrauchen an Zeiten wo sie nicht gebraucht wird.



Wie es funktioniert

Der TREC Monitor zeigt die Stromdaten in praktisch Echtzeit an; ein drahtloses Signal wird jede sechs Sekunden vom Sender an den TREC Monitor gesendet. Mittels den Strommessklammern wird die verbrauchte Energie gemessen. Dies ermöglicht den Stromverbrauch einfach anzuschauen. Änderungen im Stromverbrauch werden sofort angezeigt.



Was beinhaltet das Set?



Inhalt

- TREC Energiemonitor
- Netz Kabel
- Mini Sender
- CT Clip Stromklemme
- Handbuch

Bevor Sie das Produkt benutzen, achten Sie mit Vorsicht auf das Display und den Sender.

Es ist wichtig, dass Sie folgende Sicherheitsmaßnahmen vornehmen, bevor Sie das Gerät benutzen.

Der TREC Monitor benötigt keine elektrische Verkabelung zu Ihrem Stromnetz. Jedoch muss der Sender (kabelloser-Sender) in der Nähe Ihres Stromzählers oder Sicherungskasten/ Verteiler installiert werden.

Wenn Sie Bedenken haben den Sender sicher zu installieren, konsultieren Sie einen qualifizierten Elektroinstallateur.

Falls Sie etwas Ungewöhnliches bezüglich Ihrer Stromversorgung feststellen, wie lose Kabel, einen Brandfleck oder beschädigte Kabelisolationen stoppen Sie sofort mit der Installation und rufen Sie einen qualifizierten Elektroinstallateur.

- Versuchen Sie nicht irgendeinen Teil des TREC Monitors selber zu reparieren. Kontaktieren Sie unseren Kundendienst für Unterstützung.
- Tauchen Sie das Produkt nicht in Wasser oder eine andere Flüssigkeit.
- Setzen die das Produkt nicht Wärme, Feuer, Dampf oder extremer Kälte aus. Öffnen Sie nicht das Gerät und berühren Sie nicht die elektronischen Schaltungen.
- Lassen Sie das Gerät nicht aufprallen oder fallen.
- Wenn das Display gebrochen ist, berühren Sie bitte nicht die Flüssigkristalle.
- Verwenden Sie dieses Produkt für keinen anderen Zweck als es gedacht ist.

Installation:

Monitor Einstellung für die Anzeige der Energieverbrauchsdaten

1. Verbinden Sie das Strom Netzkabel mit dem Trec Energiemonitor. Stecken Sie den kleinen Ethernet Stecker in den runden Anschluss auf der Rückseite des Monitors.
2. Stecken Sie das Netzkabel in eine Steckdose.
3. Der Wert „Energy Now“ wird nun angezeigt. Der Monitor ist jetzt bereit für die Anzeige der Energiedaten und kann eingeschaltet bleiben für die nächsten Schritte.
4. Ziehen Sie die Plastikflasche auf der Rückseite des Senders. Der Sender ist nun aktiviert.
5. Wenn der Wert „0 Watt“ angezeigt wird, ist der Sender bereits mit dem Monitor synchronisiert, andernfalls musst der Sender noch mit dem Monitor verbunden werden.

Sender mit dem Monitor verbinden

1. Stellen Sie den Sender und Monitor zunächst im selben Raum auf.
2. Halten Sie mit einem spitzen Gegenstand, den Knopf in der Mitte des Senders solange gedrückt, bis das LED Lämpchen einmal aufblinkt.
3. Danach sollte das LED Lämpchen während einer Minute schneller anfangen zu blinken, wenn nicht, wiederholen Sie den Vorgang.
4. Während der Sender schneller blinkt, halten Sie die rechte Taste am Monitor solange gedrückt, bis das LED Lämpchen am Monitor aufblinkt.
5. Wenn Sie die Taste wieder loslassen, wird das Synchronisations-Zeichen angezeigt und der Sender verbindet sich nun mit dem Trec Monitor.
6. Wenn die Verbindung zwischen Monitor und Sender besteht, wird auf dem Display „0 Watt“ angezeigt.

Verbinden des Sender und der Strommessklemmen mit Ihrem Stromzähler

Jetzt wo der Sender und der Energiemonitor verbunden sind, stecken Sie die Stecker der Strommessklammer in die dazu passenden Öffnungen, auf der Unterseite des Senders. Gehen Sie nun mit dem schwarzen Sender und den dazugehörigen Stromklemmen zu Ihrem Stromzähler.

Der Stromzähler ist oft im Keller oder im Außenbereich Ihres Hauses angebracht. Wenn Sie in einer Wohnung wohnen. Der TREC-Monitor können Sie im Wohnzimmer, etc. lassen.

TIP: Falls Sie mehr als einen Stromzähler haben, wählen Sie den Hauptstromzähler aus.

In Deutschland sind üblicherweise die Strom Phasenkabel nicht offen zugänglich sondern sind durch eine Plastikabdeckung verdeckt, die man problemlos abmontieren kann.

In diesem Fall müssen Sie zuerst die Abdeckung öffnen, so dass Sie Zugang zu den Stromkabeln erhalten. Bitte gehen Sie dabei mit großer Sorgfalt vor. Falls Sie sich unsicher fühlen, lassen Sie diese Arbeit von einem Elektroinstallateur durchführen. Im Sinne der Sicherheit entfernen Sie vor dem Anschließen der Stromklemmen die Hauptsicherung Ihres Hauses/Wohnung. 0003525 2 Meter

WICHTIG: Bei den Kabeln sollten Sie nur die Isolation sehen und keine Kupferteile, etc. Falls Sie wiedererwartend Kupferteile sehen, sollten Sie unverzüglich einen qualifizierten Elektroinstallateur hinzuziehen.

Nach dem Öffnen der Abdeckung schließen Sie je eine Klammer an jede der drei Phasen/Kabeln an welche zum Zähler gehen oder weggehen. Üblicherweise sind dies die schwarzen oder braunen Phasenkabel. Um jede der einzelnen Phasen soll nun vorsichtig eine Strommessklammer platziert werden. Es spielt keine Rolle, welche Klammer Sie für welches Kabel verwenden. Zusätzlich ist auch ein blaues Kabel vorhanden. Dabei handelt es sich um den Nullleiter. Dieser zeigt keinen Verbrauch an.

Wählen Sie eine Stelle bei den Kabeln aus, wo etwas Platz ist für die Klammer. Allenfalls müssen Sie vorsichtig die drei Phasenkabel etwas voneinander trennen, um Platz für die Klammern zu erhalten. Die Strommessklammern müssen das einzelne Kabel ganz umfassen und dürfen das Kabel nicht einklemmen.

Führen Sie die Kabel der Strommessklammer vorsichtig unter der Abdeckung hervor und schließen Sie nun die Abdeckung wieder. Platzieren Sie den Sender so hoch wie möglich an einer geeigneten trockenen Stelle oder kleben Sie ihn auf einen freien Platz auf dem Schaltschrank. Falls Sie die Hauptsicherung ausgeschaltet haben, schalten Sie die Hauptsicherung nun wieder ein. Der Trec Energiekostenmonitor sollte nun den Energieverbrauch anzeigen.

Display Beschreibung

Wenn Monitor und Sender richtig verbunden sind und die Energiedaten übertragen werden, erscheint folgende Anzeige auf dem Display:



Tarifeinstellung

Durch folgende können Sie Ihren persönlichen Stromtarif eingeben:

- 1) Drücken Sie den linken Knopf auf dem TREC Monitor bis das LED Lämpchen blinkt.
- 2) Drücken Sie den linken oder rechten Knopf um von Pfund auf Euro zu wechseln.
- 3) Drücken Sie den OK Knopf zum Bestätigen.
- 4) Nun blinkt der Preis (i.e. c/kWh). Drücken Sie den linken oder rechten Knopf um den Preis anzupassen.
- 5) Drücken Sie den OK Knopf zum Bestätigen.
- 6) Wiederholen Sie die Schritte für das Anpassen der 0,Cents Beträge.
- 7) Drücken Sie den OK Knopf für die Bestätigung. Nun erscheint wieder die normale Anzeige.

Problemsuche

Ihren Monitor sollten Sie in einwandfreiem Zustand erhalten. Wenn Sie den Monitor korrekt verbunden haben, aber Sie ihn nicht zum Funktionieren bringen, verifizieren Sie bitte zuerst die folgenden Punkte vor dem Kontaktieren von Smart-Cost.

Keine Anzeige	Defekte Anzeige oder fehlerhafte Stromversorgung	Kontaktiere den Lieferanten
Fehlerhafte Anzeige (unvollständige Daten)	Beschädigte Anzeige	Kontaktiere den Lieferanten
Abwechselnde Anzeige	Der Monitor empfängt das Signal von einem benachbarten Transmitter	Seite 6 (Stromklemmen) oder Seite 10 (OptiSmart)
Stromwerte wechseln nicht	Die Stromklemmen sind nicht korrekt montiert	Seite 7 (Stromklemmen) oder Seite 11 (OptiSmart)
Energiekosten extrem hoch oder tief	Die korrekten Stromtarife sind nicht eingestellt	Siehe Seite 13 - Einstellen der Tarife
Temperaturanzeige extrem hoch	EnviR ist zu nahe an einer Wärmequelle	Platzieren Sie das EnviR an einem anderen Ort
Es werden keine Energiedaten angezeigt	EnviR ist zu weit vom Transmitter entfernt oder dicke Wände schirmen die Datenübermittlung zu sehr ab	Platzieren Sie das EnviR näher zum Transmitter

Technische Informationen

Monitor Model: Trec

Produkt Dimension: 80mm x 92mm (base) x 25mm

Empfänger: 433MHz SRD band

Sensor Coding Recognition: 10 channels (digital and analogue reception)

Subordinate Services: 24hr Clock / °C / PC Connectivity. All relevant CE approvals

Hergestellt in China für Current Cost Ltd.

CE Genehmigungen:

ETSI EN 300 220-2 V2.1.1(2006-04), EN 50371 2002, EN 301489-3 v1.4.1 2002-08, EN

60215:1989+A1:1992+A2:1994,

IEC 60950-1:2001(1st Edition) and/or EN 60950-1:2001+A11:2004

(1) 15.105 statement

This equipment has been tested and found to comply with the limits for a Class B digital device, pursuant to Part 15 of the FCC Rules. These limits are designed to provide reasonable protection against harmful interference in a residential installation. This equipment generates, uses and can radiate radio frequency energy and, if not installed and used in accordance with the instructions, may cause harmful interference to radio communications. However, there is no guarantee that interference will not occur in a particular installation. If this equipment does cause harmful interference to radio

or television reception, which can be determined by turning the equipment off and on, the user is encouraged to try to correct the interference by one or more of the following measures:

- Reorient or relocate the receiving antenna.
- Increase the separation between the equipment and receiver.
- Connect the equipment into an outlet on a circuit different from that to which the receiver is connected.
- Consult the dealer or an experienced radio/TV technician for help.

15.19 statement

This device complies with Part 15 of the FCC Rules. Operation is subject to the following two conditions: (1) this device may not cause harmful interference, and (2) this device must accept any interference received, including interference that may cause undesired operation.

15.21 statement

changes or modifications not expressly approved by the party responsible for compliance could void the user's authority to operate the equipment.

Kontakt zu Smart-Cost.de

Tel: 0177 450 92 39

Email: info@smart-cost.de

Weitere Informationen auf:

www.smart-cost.de oder | www.currentcost.com

